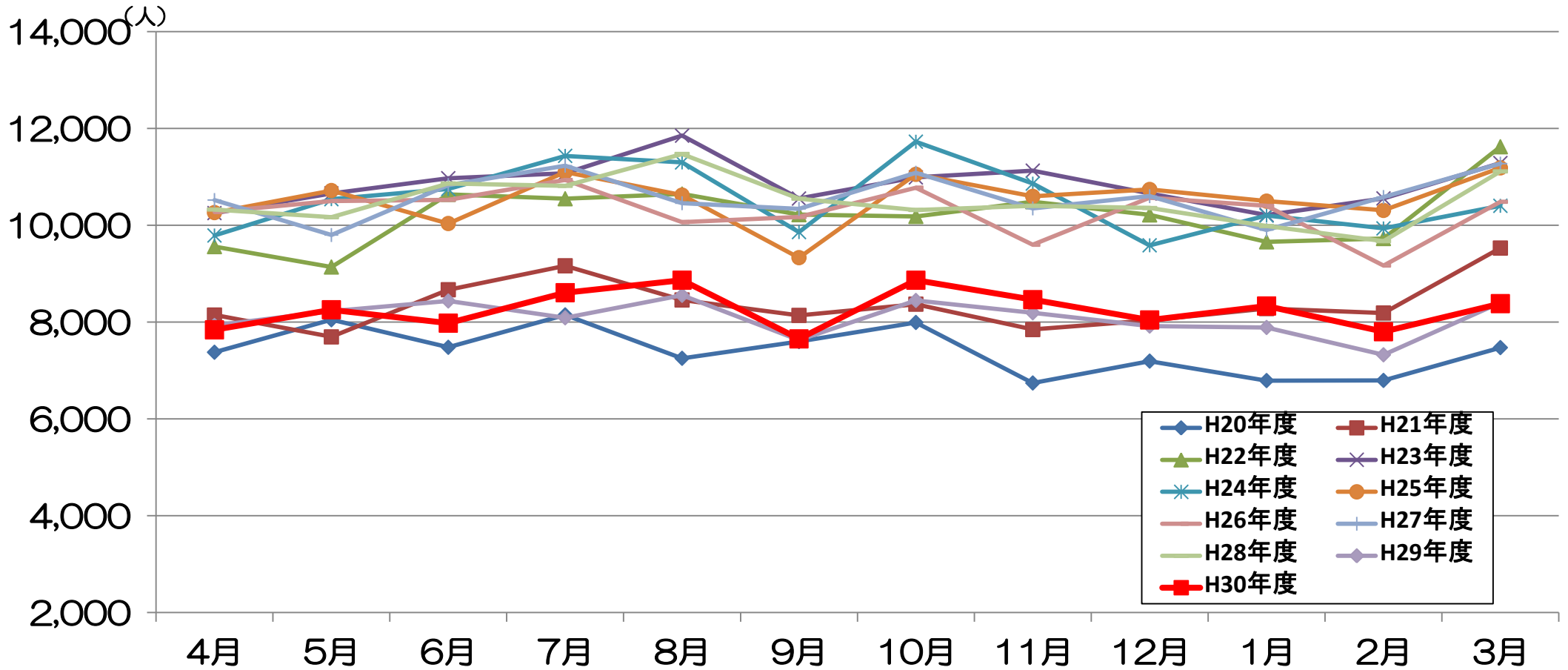
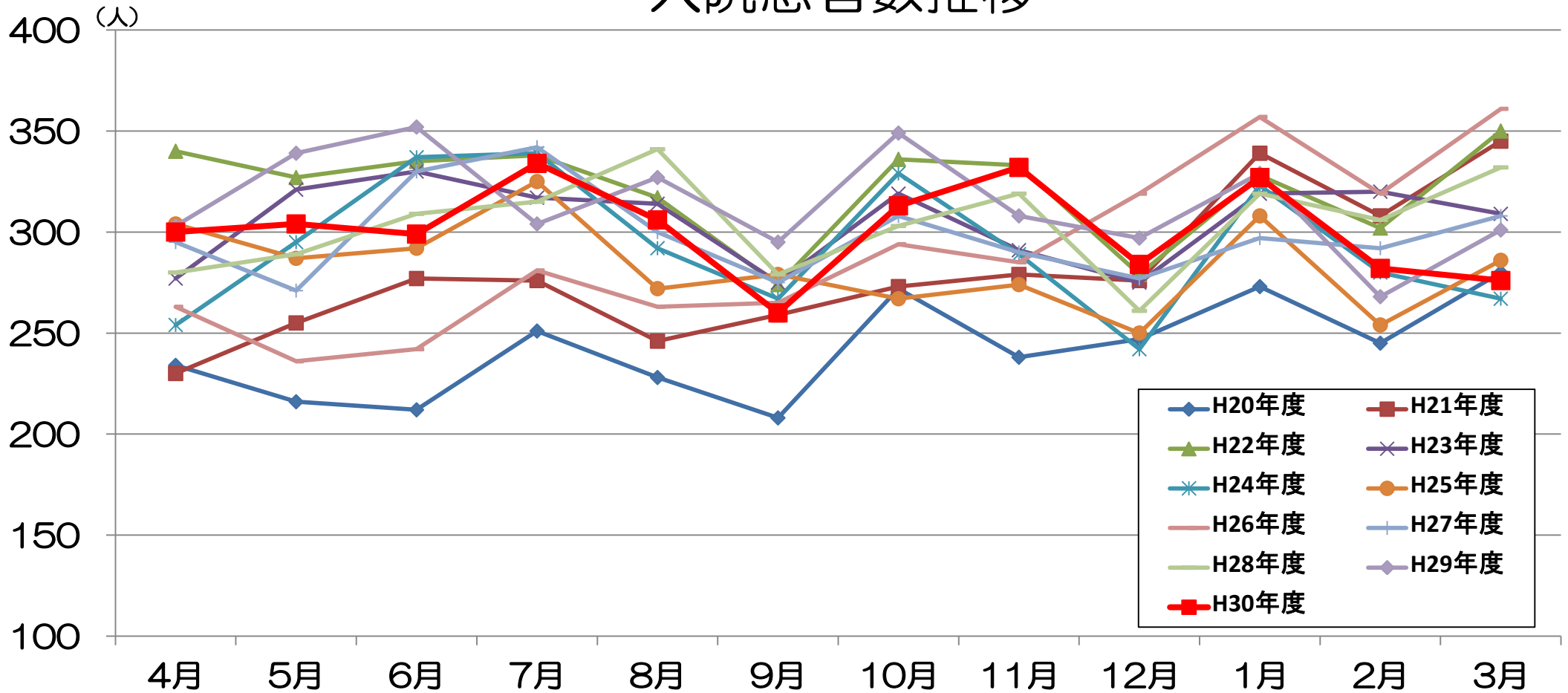


# 外来患者数推移



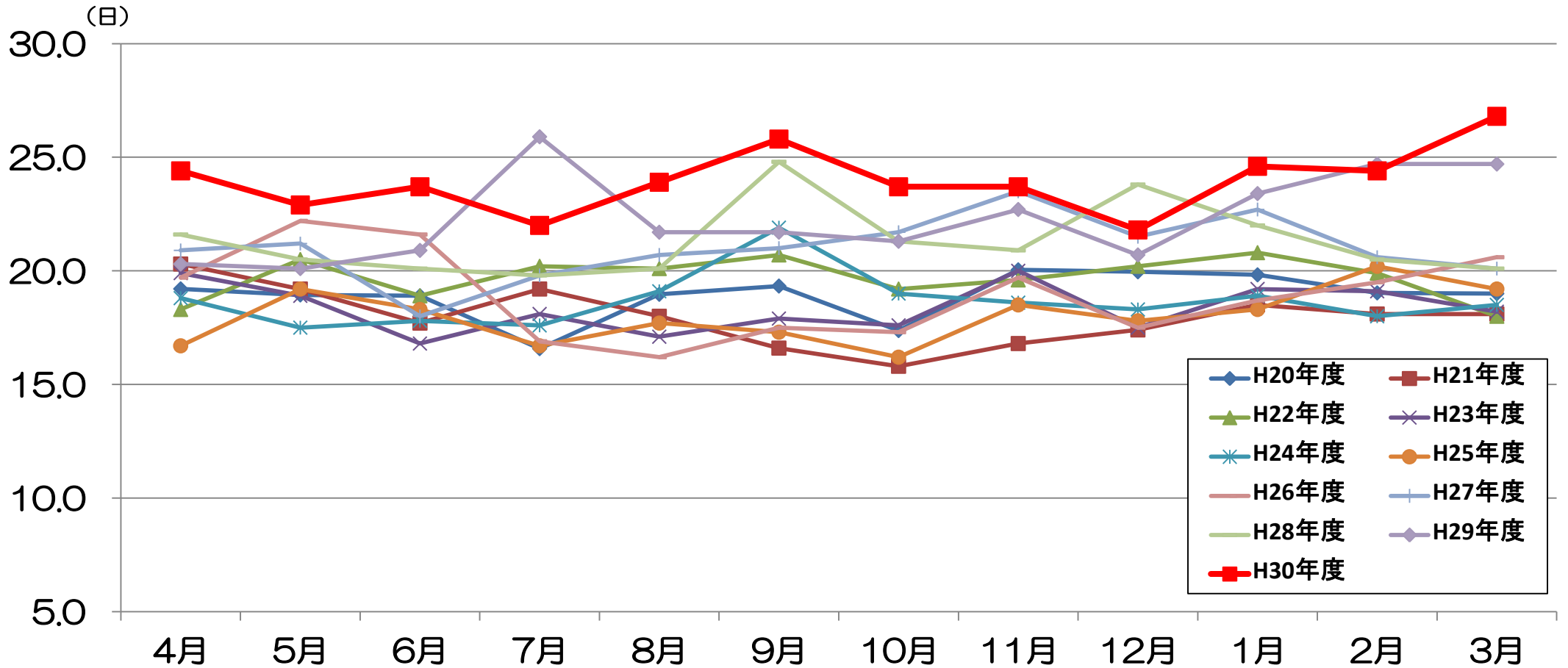
	4月	5月	6月	7月	8月	9月	10月	11月	12月	1月	2月	3月
H20年度	7,378	8,049	7,480	8,150	7,253	7,598	7,993	6,743	7,195	6,793	6,796	7,474
H21年度	8,146	7,695	8,669	9,164	8,458	8,139	8,371	7,847	8,036	8,280	8,188	9,530
H22年度	9,560	9,139	10,638	10,549	10,646	10,220	10,183	10,487	10,215	9,658	9,727	11,623
H23年度	10,253	10,660	10,973	11,075	11,852	10,553	10,989	11,129	10,656	10,214	10,556	11,286
H24年度	9,790	10,540	10,749	11,434	11,298	9,860	11,727	10,862	9,587	10,201	9,936	10,403
H25年度	10,263	10,718	10,037	11,099	10,624	9,332	11,053	10,597	10,740	10,499	10,308	11,187
H26年度	10,274	10,502	10,527	10,936	10,067	10,171	10,778	9,598	10,572	10,401	9,169	10,486
H27年度	10,522	9,799	10,832	11,231	10,456	10,340	11,086	10,349	10,602	9,902	10,585	11,274
H28年度	10,326	10,167	10,864	10,815	11,474	10,550	10,317	10,403	10,357	9,985	9,671	11,114
H29年度	7,931	8,226	8,437	8,090	8,554	7,628	8,448	8,193	7,919	7,890	7,325	8,403
H30年度	7,841	8,256	7,979	8,608	8,867	7,654	8,866	8,464	8,045	8,333	7,802	8,382

# 入院患者数推移



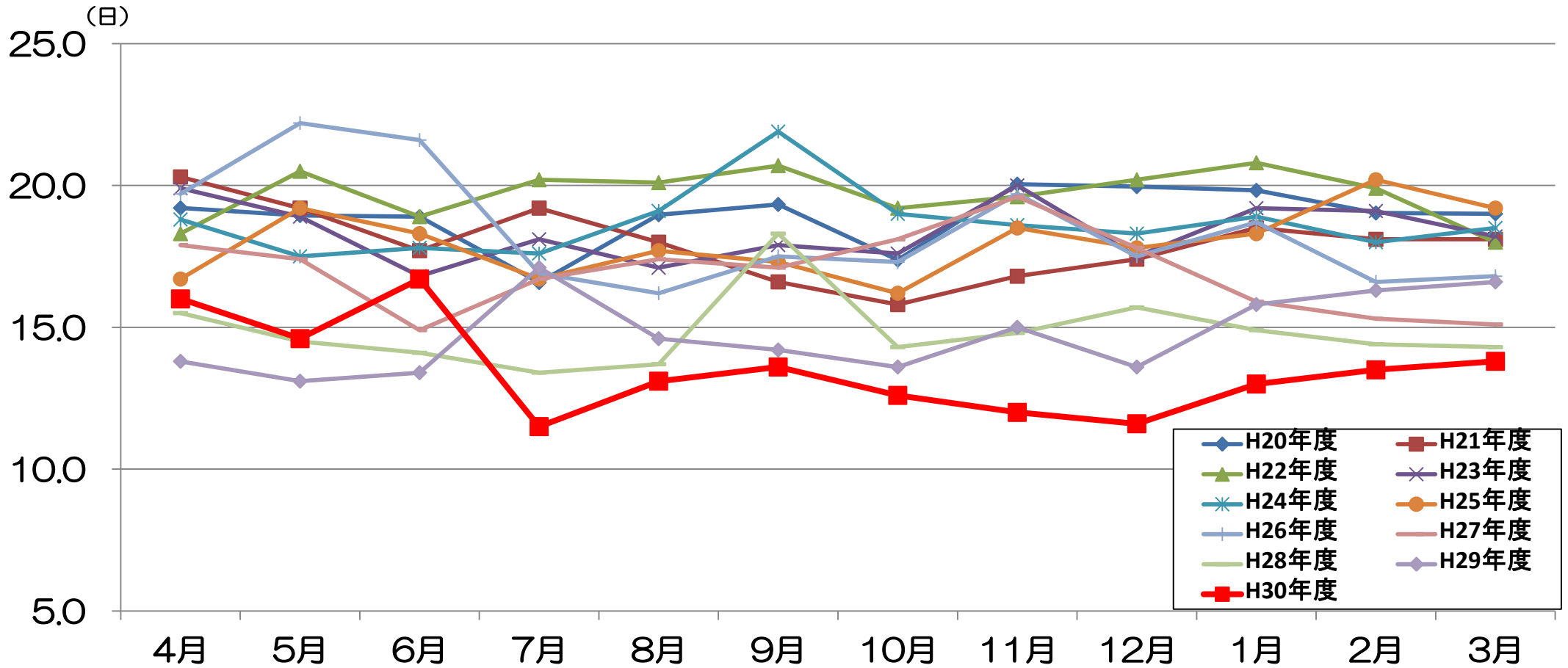
	4月	5月	6月	7月	8月	9月	10月	11月	12月	1月	2月	3月
H20年度	234	216	212	251	228	208	272	238	247	273	245	280
H21年度	230	255	277	276	246	259	273	279	276	339	308	345
H22年度	340	327	335	338	317	274	336	333	279	328	302	350
H23年度	277	321	330	317	314	275	319	291	275	319	320	309
H24年度	254	295	337	339	292	267	329	289	242	323	280	267
H25年度	304	287	292	325	272	279	267	274	250	308	254	286
H26年度	263	236	242	281	263	265	294	285	319	357	319	361
H27年度	295	271	330	342	300	275	308	290	277	297	292	308
H28年度	280	289	309	315	341	279	303	319	261	319	306	332
H29年度	303	339	352	304	327	295	349	308	297	329	268	301
H30年度	300	304	299	334	306	260	313	332	284	327	282	276

# 平均在院日数推移(全科)



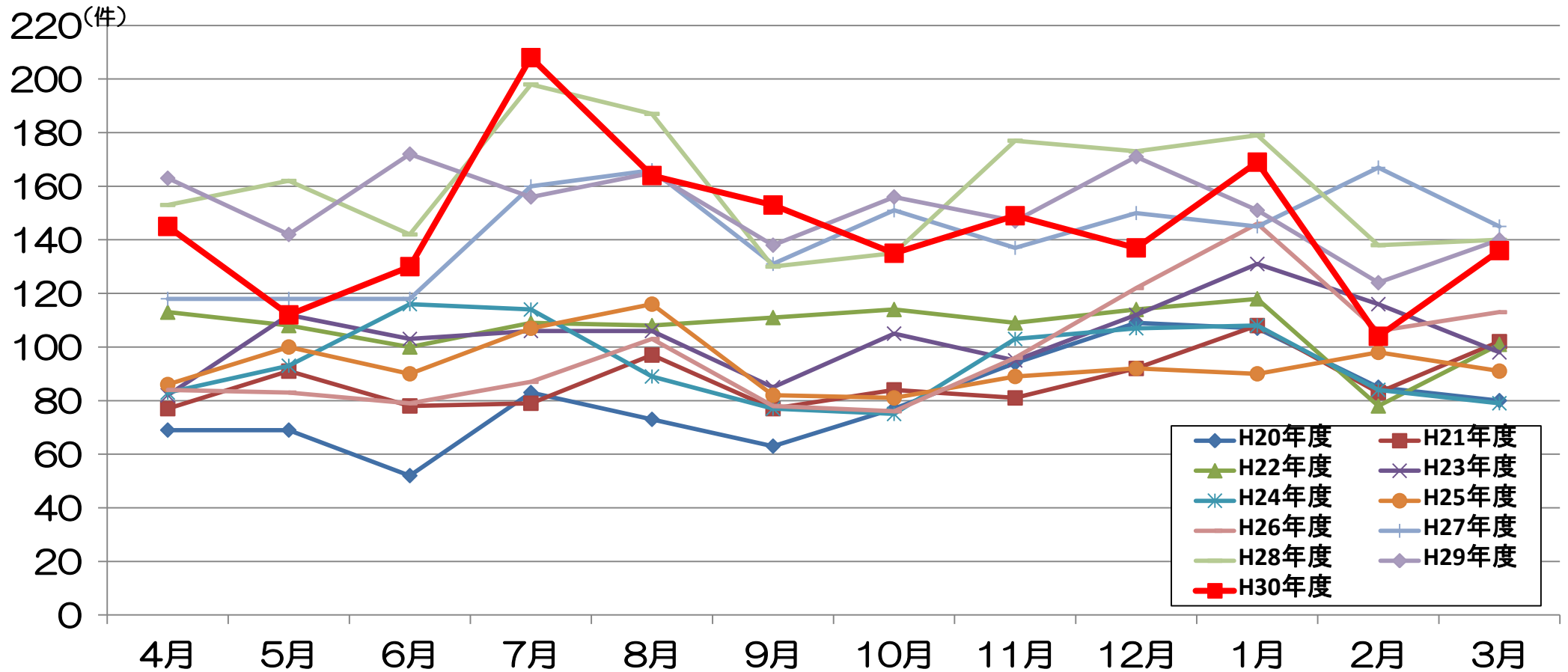
	4月	5月	6月	7月	8月	9月	10月	11月	12月	1月	2月	3月
H20年度	19.2	18.9	18.9	16.6	19.0	19.3	17.4	20.0	20.0	19.8	19.0	19.0
H21年度	20.3	19.2	17.7	19.2	18.0	16.6	15.8	16.8	17.4	18.5	18.1	18.1
H22年度	18.3	20.5	18.9	20.2	20.1	20.7	19.2	19.6	20.2	20.8	19.9	18.0
H23年度	19.9	18.9	16.8	18.1	17.1	17.9	17.6	20.0	17.5	19.2	19.1	18.2
H24年度	18.8	17.5	17.8	17.6	19.1	21.9	19.0	18.6	18.3	18.9	18.0	18.5
H25年度	16.7	19.2	18.3	16.7	17.7	17.3	16.2	18.5	17.8	18.3	20.2	19.2
H26年度	19.7	22.2	21.6	16.9	16.2	17.5	17.3	19.7	17.5	18.7	19.5	20.6
H27年度	20.9	21.2	18.0	19.8	20.7	21.0	21.7	23.5	21.5	22.7	20.6	20.1
H28年度	21.6	20.5	20.1	19.8	20.1	24.8	21.3	20.9	23.8	22.0	20.5	20.1
H29年度	20.3	20.1	20.9	25.9	21.7	21.7	21.3	22.7	20.7	23.4	24.7	24.7
H30年度	24.4	22.9	23.7	22.0	23.9	25.8	23.7	23.7	21.8	24.6	24.4	26.8

# 平均在院日数推移(一般病棟)



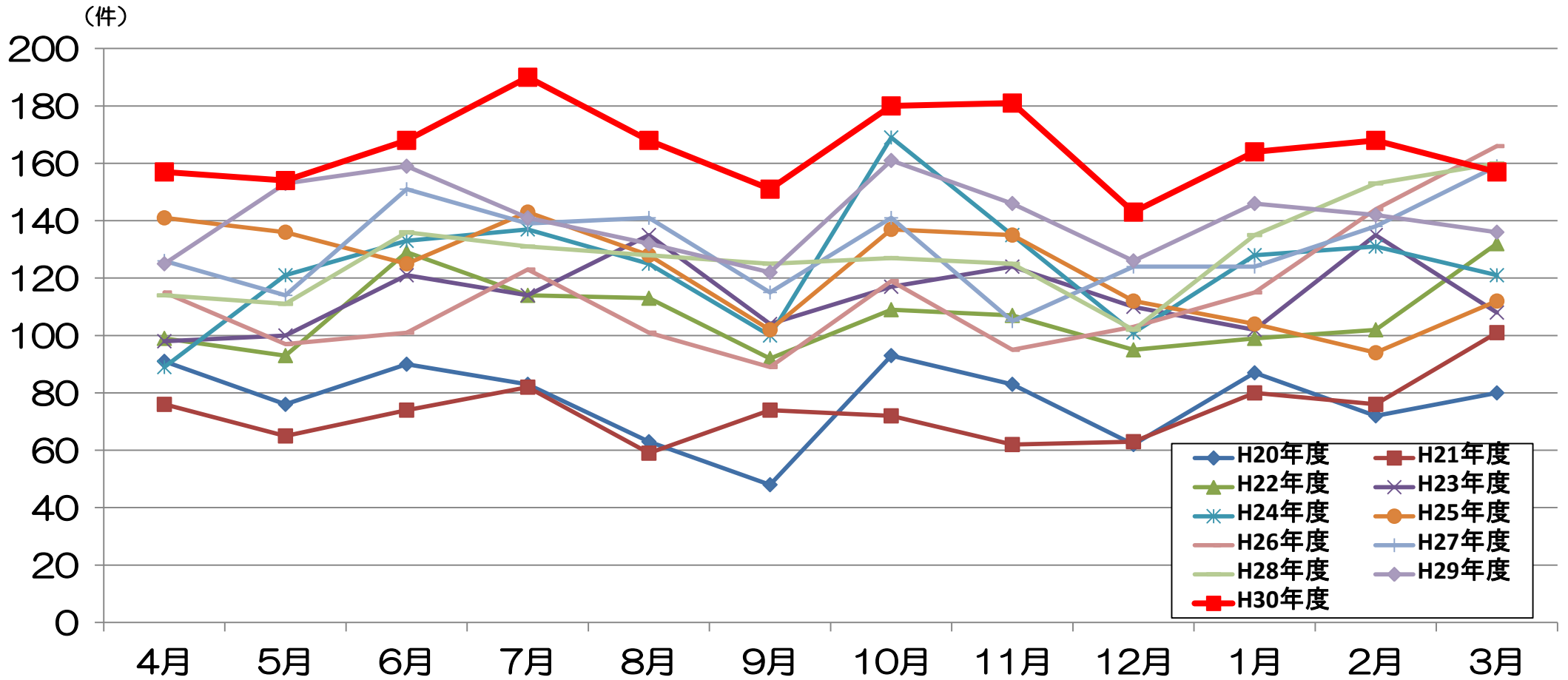
	4月	5月	6月	7月	8月	9月	10月	11月	12月	1月	2月	3月
H20年度	19.2	18.9	18.9	16.6	19.0	19.3	17.4	20.0	20.0	19.8	19.0	19.0
H21年度	20.3	19.2	17.7	19.2	18.0	16.6	15.8	16.8	17.4	18.5	18.1	18.1
H22年度	18.3	20.5	18.9	20.2	20.1	20.7	19.2	19.6	20.2	20.8	19.9	18.0
H23年度	19.9	18.9	16.8	18.1	17.1	17.9	17.6	20.0	17.5	19.2	19.1	18.2
H24年度	18.8	17.5	17.8	17.6	19.1	21.9	19.0	18.6	18.3	18.9	18.0	18.5
H25年度	16.7	19.2	18.3	16.7	17.7	17.3	16.2	18.5	17.8	18.3	20.2	19.2
H26年度	19.7	22.2	21.6	16.9	16.2	17.5	17.3	19.7	17.5	18.7	16.6	16.8
H27年度	17.9	17.4	14.9	16.7	17.4	17.1	18.1	19.6	17.8	15.9	15.3	15.1
H28年度	15.5	14.5	14.1	13.4	13.7	18.3	14.3	14.8	15.7	14.9	14.4	14.3
H29年度	13.8	13.1	13.4	17.1	14.6	14.2	13.6	15.0	13.6	15.8	16.3	16.6
H30年度	16.0	14.6	16.7	11.5	13.1	13.6	12.6	12.0	11.6	13.0	13.5	13.8

# 救急搬入件数推移



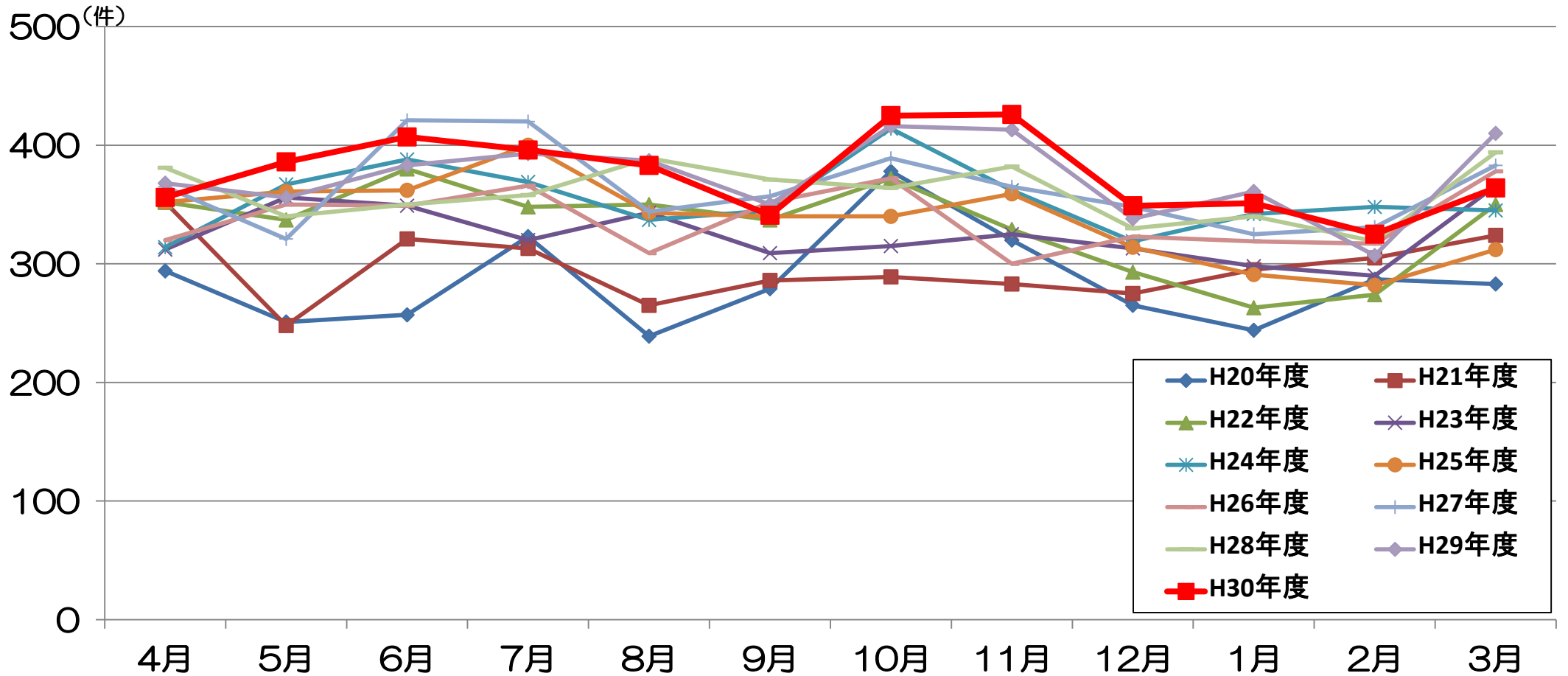
	4月	5月	6月	7月	8月	9月	10月	11月	12月	1月	2月	3月
H20年度	69	69	52	83	73	63	77	94	109	107	85	80
H21年度	77	91	78	79	97	77	84	81	92	108	83	102
H22年度	113	108	100	109	108	111	114	109	114	118	78	101
H23年度	82	112	103	106	106	85	105	95	112	131	116	98
H24年度	83	93	116	114	89	77	75	103	107	108	84	79
H25年度	86	100	90	107	116	82	81	89	92	90	98	91
H26年度	84	83	79	87	103	78	76	96	122	146	106	113
H27年度	118	118	118	160	166	131	151	137	150	145	167	145
H28年度	153	162	142	198	187	130	135	177	173	179	138	140
H29年度	163	142	172	156	165	138	156	147	171	151	124	140
H30年度	145	112	130	208	164	153	135	149	137	169	104	136

# 手術件数推移



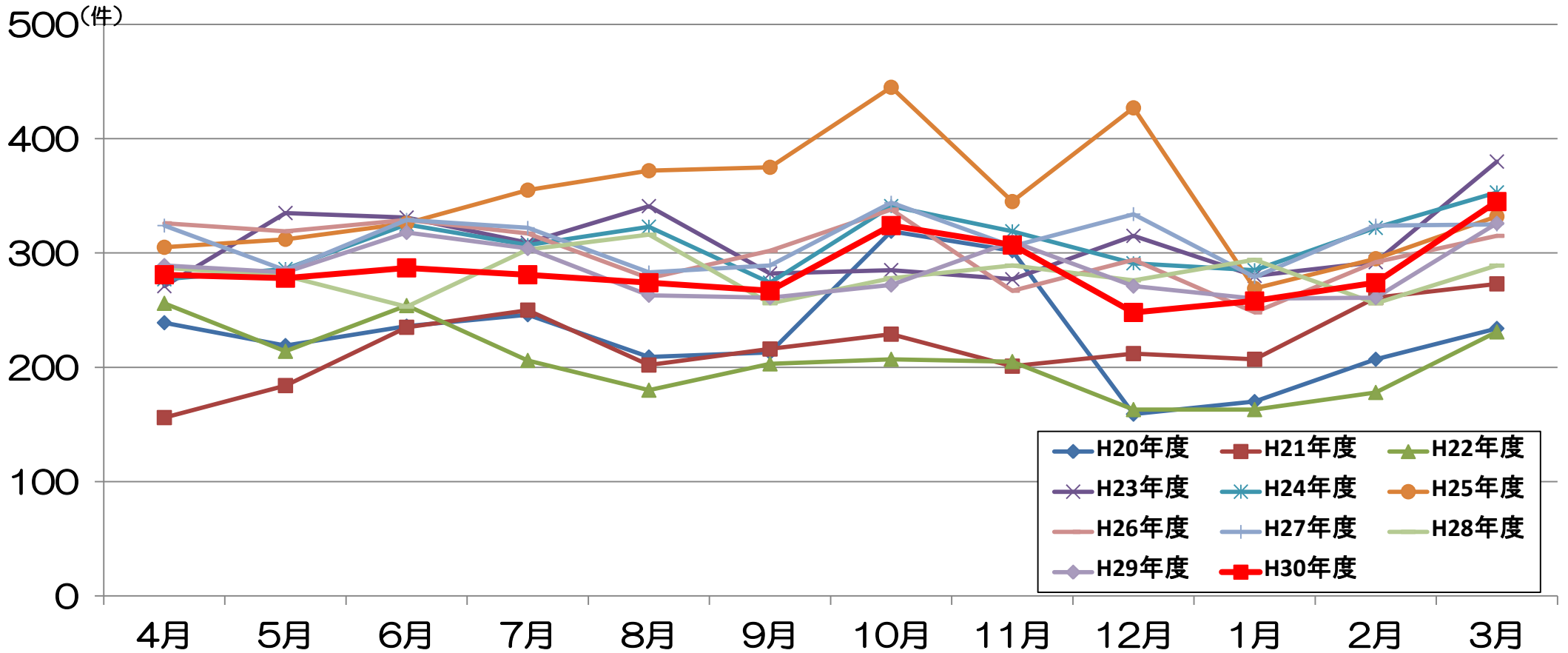
	4月	5月	6月	7月	8月	9月	10月	11月	12月	1月	2月	3月
H20年度	91	76	90	83	63	48	93	83	62	87	72	80
H21年度	76	65	74	82	59	74	72	62	63	80	76	101
H22年度	99	93	129	114	113	92	109	107	95	99	102	132
H23年度	98	100	121	114	135	104	117	124	110	102	135	108
H24年度	89	121	133	137	125	100	169	135	101	128	131	121
H25年度	141	136	125	143	128	102	137	135	112	104	94	112
H26年度	115	97	101	123	101	89	119	95	103	115	144	166
H27年度	126	114	151	139	141	115	141	105	124	124	138	159
H28年度	114	111	136	131	128	125	127	125	102	135	153	160
H29年度	125	153	159	141	132	122	161	146	126	146	142	136
H30年度	157	154	168	190	168	151	180	181	143	164	168	157

# 紹介件数推移



	4月	5月	6月	7月	8月	9月	10月	11月	12月	1月	2月	3月
H20年度	294	251	257	323	239	279	378	320	265	244	287	283
H21年度	352	248	321	313	265	286	289	283	275	295	305	324
H22年度	352	337	380	348	350	337	372	329	293	263	274	350
H23年度	312	356	349	320	343	309	315	325	313	298	290	366
H24年度	314	367	388	369	337	345	414	362	319	342	348	345
H25年度	352	361	362	400	343	340	340	359	314	291	282	312
H26年度	320	350	349	366	309	352	372	300	323	319	317	378
H27年度	365	321	421	420	344	357	389	365	348	325	331	383
H28年度	381	340	350	358	389	371	364	382	330	340	319	394
H29年度	368	356	383	393	387	350	416	413	338	361	307	410
H30年度	356	386	407	396	383	341	425	426	349	351	325	364

# 逆紹介件数推移



	4月	5月	6月	7月	8月	9月	10月	11月	12月	1月	2月	3月
H20年度	239	219	236	246	209	213	319	302	159	170	207	234
H21年度	156	184	235	250	202	216	229	201	212	207	261	273
H22年度	256	214	254	206	180	203	207	205	163	163	178	231
H23年度	271	335	331	309	341	282	285	277	315	280	292	380
H24年度	277	286	325	307	323	274	341	319	291	285	322	353
H25年度	305	312	326	355	372	375	445	345	427	269	295	332
H26年度	326	319	329	317	278	302	338	267	294	248	292	315
H27年度	324	285	329	322	283	289	344	306	334	279	324	325
H28年度	287	280	253	303	316	256	278	289	276	294	256	289
H29年度	289	283	318	304	263	261	272	310	271	260	261	326
H30年度	281	278	287	281	274	267	324	307	248	258	274	345